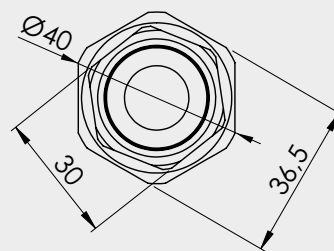
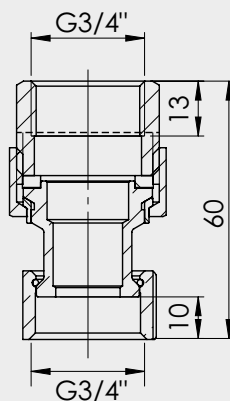


RACCORD ISOLANT DIÉLECTRIQUE F20/27 F20/27



Raccord isolant diélectrique F3/4" - F3/4" - Evite les courants vagabonds - Protège la cuve du chauffe-eau

DESCRIPTION	Raccord isolant diélectrique F20/27" (3/4") F20/27" (3/4") Isole le chauffe-eau des courants vagabonds et évite le phénomène d'électrolyse. Indispensable pour la garantie constructeur chauffe-eau. Se positionne sur l'eau chaude et l'eau froide du chauffe-eau.
CARACTÉRISTIQUES	Ce produit se positionne sur l'entrée et la sortie du chauffe-eau. Il isole le chauffe-eau des courants vagabonds et évite le phénomène d'électrolyse.
CONDITIONS D'UTILISATION	Température maxi : 90°C Pression maxi : 10bars